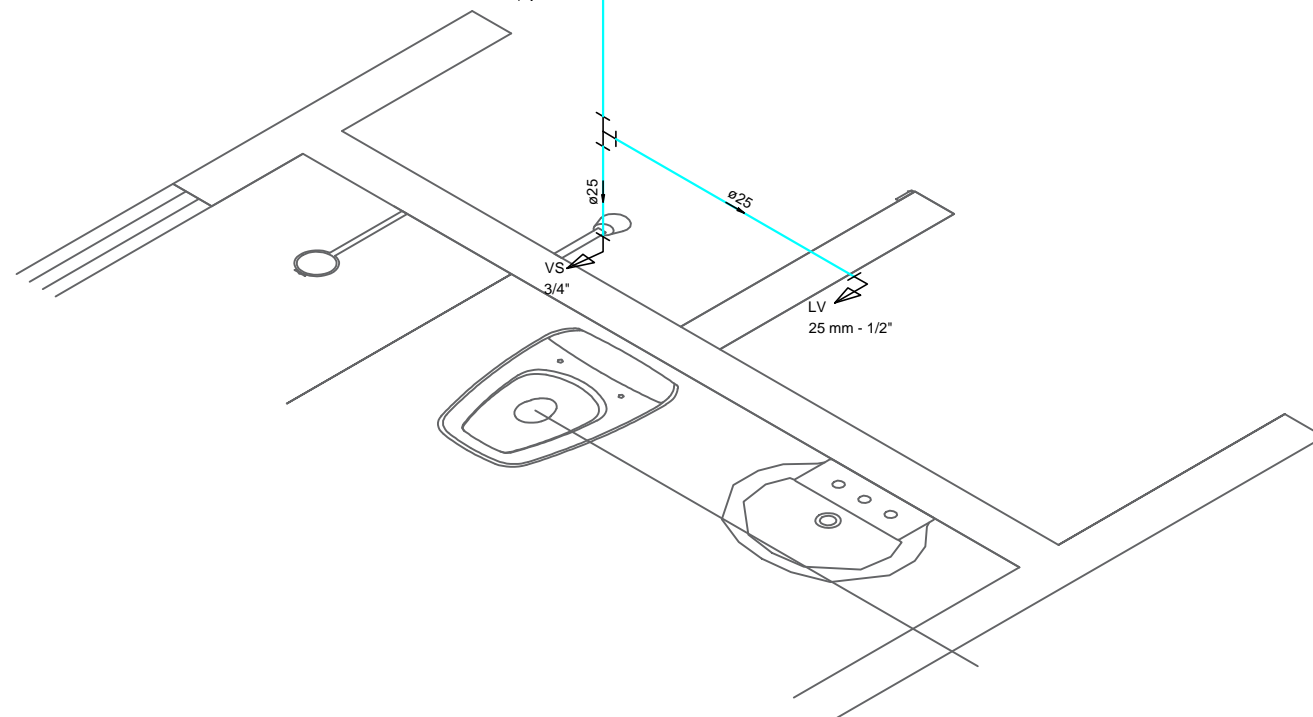
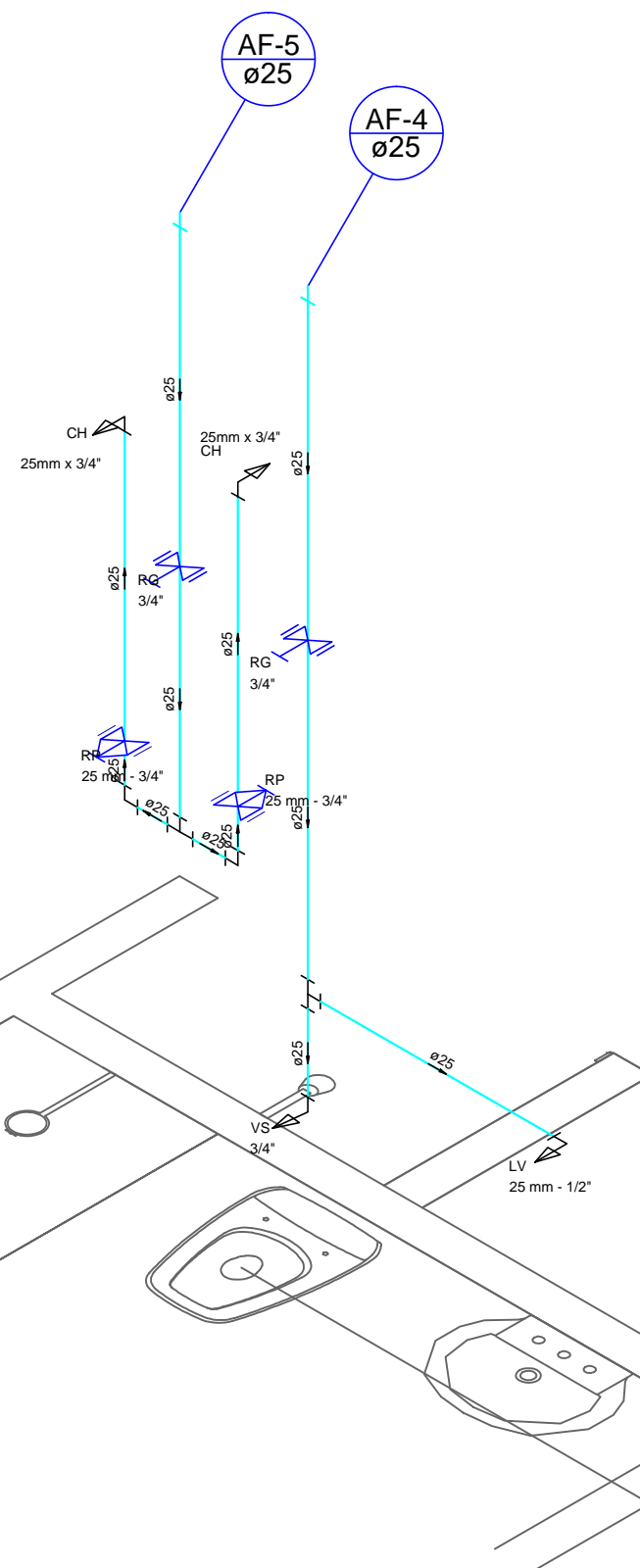


Detalhe H3



Detalhe H4

DETALHE AGUA FRIA

ESC: 1:100



PREFEITURA MUNICIPAL DE
VÁRZEA GRANDE
amar • cuidar • acreditar

PREFEITURA MUNICIPAL DE VÁRZEA GRANDE

Av. Castelo Branco, Espaço Municipal, 2500 - Centro Sul, Várzea Grande/MT CEP 78125-700 - Fone/Fax: 65 3688 8000

PROJETO:

EMEB MARIA DE LOURDES TOLEDO AREIAS

LOCALIZAÇÃO:

AVENIDA PRINCIPAL (ESTRADA DA PRAIA GRANDE - MT 050)

OBRA:

REFORMA E AMPLIAÇÃO

ASSUNTO:

DETALHE AGUA FRIA

AUTOR DO PROJETO:

MATHEUS MARCANZONI LEITE
ENGENHEIRO CIVIL CREA-MT 042157

UNIDADE:

METRO

ESCALA:

Indicada

QUADRO DE ÁREAS

ÁREA TOTAL TERRENO: 2.375,04m²

ÁREA DA QUADRA: 679,00m²

ÁREA COBERTURA: 513,55m²

DATA:

SETEMBRO 2020

FOLHA Nº

14/16